

Ein weiteres Ziel ist die internationale Koordinierung der Umweltbewegungen. Nur eine international verbundene starke Umweltbewegung ist in der Lage, die notwendigen drastischen Maßnahmen zur Rettung der Umwelt durchzusetzen. Wir fördern den Gedanken, einen internationalen Dachverband aufzubauen. Aktuelle Informationen finden sich auf unserer Homepage: [www.total-recycling.org](http://www.total-recycling.org)



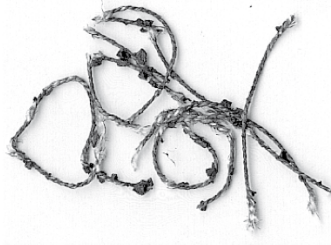
*Erneuerbare Energien könnten heute mit moderner Technologie in ausreichenden Mengen zur Verfügung gestellt werden.*

### Mitgliedschaft

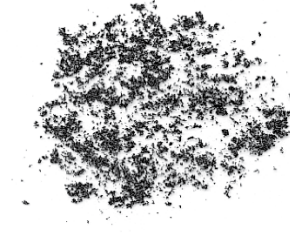
Mitglied werden können Einzelpersonen und Organisationen. Wir sind weltanschaulich offen, überparteilich und freuen uns über Fördermitglieder genauso wie über Menschen, die mit uns gemeinsam aktiv werden wollen. Wir sind eine bundesweite Basisorganisation und finanziell unabhängig. Der Jahresbeitrag beträgt 24 €/Jahr (bei geringem Einkommen); ansonsten mindestens 30 €/Jahr (natürliche Personen) und 100 €/Jahr (Firmen, Organisationen, Vereine).

## Kryo-recycelter Autoreifen

Fasern aus Karkasse

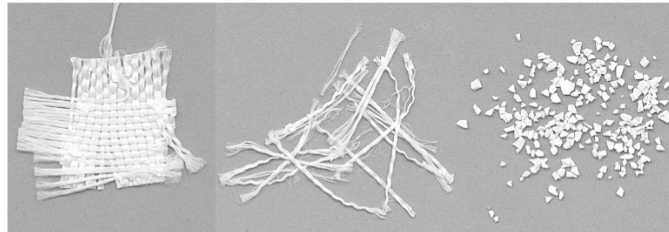


Gummi-Mehl

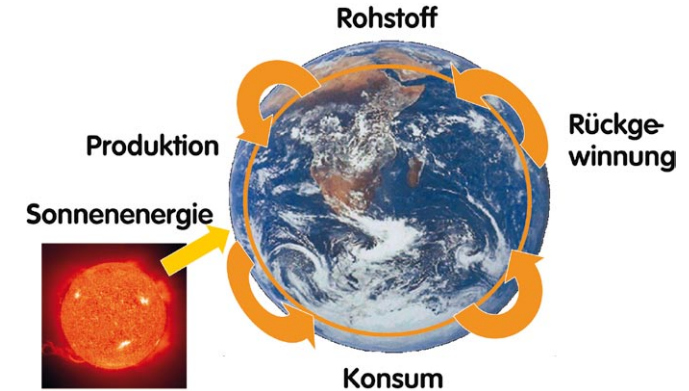


## Kryo-recyceltes Transportband

PVC-beschichtetes Polyestergewebe



**Bürgerbewegung für Kryo-Recycling, Kreislaufwirtschaft und Klimaschutz e.V.**



### Kontakt

Bürgerbewegung für Kryo-Recycling,  
Kreislaufwirtschaft und Klimaschutz

Schmalhorststrasse 1c, 45899 Gelsenkirchen

Telefon: 0209/88 33 63 30

E-Mail: [info@total-recycling.org](mailto:info@total-recycling.org)

Internet: [www.total-recycling.org](http://www.total-recycling.org)

### Foto Titelseite:

*Die Bürgerbewegung in öffentlicher Aktion*

Bildnachweis: Seite 5: Fernando Thomas, Wikimedia Commons, lizenziert unter CreativeCommons-Lizenz by-sa-3.0-de  
Dieses Faltblatt steht unter der Lizenz „Creative Commons“ (CC) 3.0  
<http://creativecommons.org/licenses/by-sa/3.0/deed.de>

## WER WIR SIND UND WAS WIR WOLLEN



**Die dramatische Umweltzerstörung und die Entwicklung in eine globale Klimakatastrophe erfordern ein entschlossenes Handeln. Wir sehen dies als grundlegende Verpflichtung, insbesondere für eine lebenswerte Zukunft für die Jugend.**

Die „Bürgerbewegung für Kryo-Recycling, Kreislaufwirtschaft und Klimaschutz e.V.“ wurde im Jahr 2003 als Verein gegründet und ist seitdem kontinuierlich gewachsen. Wir haben uns zum Ziel gesetzt, fortschrittliche Produktionsverfahren, Techniken und Ideen zu unterstützen und bekannt zu machen, um den Raubbau an der Natur, die Zerstörung des Klimas und dadurch die Bedrohung des menschlichen Lebens zu beenden. Die Einheit von Mensch und Natur ist möglich. Sie lässt sich aber nur durch Schließung von Stoffkreisläufen, durch umfassendes Recycling und eine Energieversorgung auf 100%iger Basis erneuerbarer Energien verwirklichen. Das ist der zukunftsweisende Ansatz von Kreislaufwirtschaft total. Solch ein technologischer Fortschritt würde eine Vielzahl neuer Arbeitsplätze schaffen und umfassend die Lebensqualität verbessern.

Unsere wichtigsten Ziele lassen sich folgendermaßen zusammenfassen:

### Kryo-Recycling und IMK-Verfahren

Zwei wichtige Verfahren der Kreislaufwirtschaft sind das Kryo-Recycling\*-Verfahren von Professor Rosin (Erfinder des FCKW-freien Greenfreeze-Kühlschranks) und die Integrierte Methanisierung und Kompostierung (IMK). Das Kryo-Recycling schließt die Lücke der noch nicht vorhandenen stofflichen Wiederverwertung der umfangreichen Kunststoffsorten und Altelektrotronik, indem diese mit einem extrem energiesparenden Verfahren gekühlt, zermahlen und dann sortenrein getrennt werden. Diese stoffliche Wiederverwertung ist und bleibt für uns ein wichtiger Bestandteil eines



Biogasanlage Herten (IMK-Verfahren)

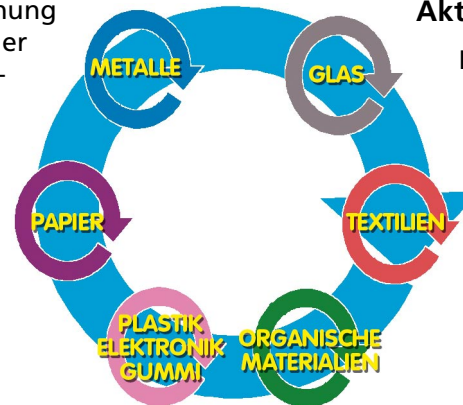
wirklich geschlossenen Stoffkreislaufsystems, welches eine Grundvoraussetzung für Nachhaltigkeit und damit wirkungsvollen Klimaschutz darstellt.

Auch die sinnvolle Behandlung bislang ungenutzter biologischer Reststoffe in einer zweistufigen Methanisierung und Kompostierung im Sinne der IMK-Technologie ist Bestandteil unserer Programmatik. Zwei- und mehrstufige Bioabfallbehandlung hilft, regenerativ Wärme und Strom bereit zu stellen, hochwertigen Humus ohne Schwermetalle zu erzeugen und damit gleichzeitig den biologischen Stoffkreislauf zu schließen!

### Der Schutz des globalen Klimas

Der unkontrollierte Ausstoß von Treibhausgasen hat eine Entwicklung in Gang gesetzt, welche die Existenz des Lebens auf unserem Planeten bedroht. In den nächsten 10-15 Jahren muss der

Ausstoß von Treibhausgasen weltweit um 80 % reduziert werden. Nur so können die schlimmsten Auswirkungen dieser Entwicklung noch verhindert werden. Dies ist eine gewaltige Herausforderung. Ein wesentlicher Schlüssel der Lösung liegt im Ausstieg aus der Verbrennung fossiler Energieträger, aus der Atomenergie und der Müllverbrennung. Mit einer geeigneten Nutzung erneuerbarer Energien, wie beispielsweise Wind, Wasser, Sonne, IMK-Verfahren und Erdwärme, kann der Bedarf an Energie Umwelt gerecht und Klima tauglich vollständig befriedigt werden.



**Kreislaufwirtschaft total – dafür müssen noch wichtige Lücken im Recycling geschlossen und die Produktion umfassend nach dem Vorbild der Stoffkreisläufe der Natur weiterentwickelt werden.**

### Kreislaufwirtschaft total

Das Prinzip der geschlossenen Stoffkreisläufe in Verbindung mit regenerativen Energien bezeichnen wir als „Kreislaufwirtschaft total“ oder auch kurz „Total-Recycling“. Das allseitig zu verwirklichen erfordert weiterhin eine umfassende Weiterentwicklung der Produktion und Konsumtion nach dem Vorbild der Stoffkreisläufe der Natur. Recycling-gerechtes Konstruieren, grüne Materialien, naturinspirierte Technologie und Dezentralisierung der Energiegewinnung sind Bestandteil der notwendigen Änderungen im Grundansatz. Kurzfristiges Profitdenken verhindert den möglichen Fortschritt. Unsere Bewegung ist offen für verschiedene Vorstellungen der dazu notwendigen gesellschaftlichen Änderungen. Kreislaufwirtschaft, Umwelt- und Klimaschutz schaffen eine große Zahl neuer Arbeitsplätze.

**Kreislaufwirtschaft ist also das Bindeglied zur Lösung der Bedrohungen der Umwelt und gibt eine umfassende positive Antwort. Die für menschliches Leben notwendigen Stoffkreisläufe werden wieder geschlossen; die für das Funktionieren der Stoffkreisläufe notwendigen Energien werden regenerativ bereit gestellt.**

### Aktivitäten der Bürgerbewegung

Die Bürgerbewegung versteht sich als ein Teil der Umweltbewegung. Wir informieren die Öffentlichkeit über fortschrittliche Verfahren der Kreislaufwirtschaft. Dazu stellen wir auch Referenten für Bildungsveranstaltungen und Fachleute zur Beratung. Unsere Mitglieder setzen sich bei Kommunen und in Zusammenarbeit mit Firmen für den Aufbau von Pilotprojekten ein. Wir organisieren Proteste gegen Umwelt- und Klimazerstörung und arbeiten dabei mit verschiedenen Wissenschaftlern und Bewegungen zusammen. Wir gehen davon aus, dass die Durchsetzung der Kreislaufwirtschaft-total ein breites Engagement erfordert.

\*Kryo = Tief-Kälte, Recycling = stoffliche Wiederverwertung